

生产基地 Production base

◆湖南 Hunan



航拍工厂全景图
Aerial panorama of the factory



企业办公大楼正大门
Front gate of the office building



工业园一期工厂外景
Exterior of the industry park Phase I



工业园篮球（羽毛球）场区一景
Industry park basketball court and badminton court



工业园生活区
Industry park lives zone



集团深圳事务所
Shenzhen office

营销网点 Marketing network 全国统一免费电话 National free hotline: +86755-88844 305

愿景：为客户、员工、股东、乃至商业伙伴在内的所有人，创造和实现美好梦想的机会。

Vision: Provide the opportunities for our customers, employees, shareholders and business partners to create and realize their dreams.

使命：让中国成为智造精密轴承的世界强国。

Mission: Make China a world power in manufacturing precision bearings.



企业实拍业务版VR
Company business VR



企业实拍招聘版VR
Company Recruitment VR

美蓓达核心价值观：

成就客户
创新为要
以心为本
团队合作
责任高于一切
成就源于付出
追求高标准的贡献
持续的增长引领企业前行

Minebeada core values:

Customers first
Innovation
Make hearts as principal
Teamwork
Honor the responsibility
No pains, no gains

1 深圳事务所/Shenzhen Office
深圳市龙华区大浪街道华荣路105号企商网创客中心C栋202-203
202-203 Building C, Qishangwang Creation Center, Huarong Road 105, Dalang Street, Longhua District, Shenzhen
邮编/Code: 518131
电话/Tel: +86755-88844 305
传真/Fax: 86-755-81752003
Email: 6868@3202778.cn
阿里巴巴贸易通ID/Alibaba Trade Manager:3202778
网址/Web: www.xdwzc.com www.3202778.cn

2 湖南工厂/Hunan factory
湖南美蓓达科技股份有限公司
Hunan Minebeada Technology Co., Ltd
侧门公司名称：耒阳新达微科技有限公司
Side door company name: Leiyang Xindawei Bearing Co., Ltd
大门公司名称：湖南美蓓达科技股份有限公司
Front door company name: Hunan Minebeada Technology Co., Ltd
地址：湖南省耒阳市工业大道与宝塔路交汇处
Add: Cross road of Industry road and Baota road, Leiyang, Hunan
电话/Tel: +860734-4318794
手机/Cellphone: 17347065537
微信/Wechat: 17347065537
网址/Web: www.xdwzc.com www.3202778.cn

NSQ



 湖南美蓓达
Passion to Exceed Precision

Miniature precision ball bearing

微型精密·滚珠轴承

企业简介 Introduction

湖南美蓓达科技股份有限公司，是由耒阳新达微科技有限公司发展成立的一家股份制高新技术企业，集生产、研发、创新为一体的特微型轴承制造公司，公司于2011年与耒阳市政府签订招商引资合同，2012年首家租用中小企业创业园厂房试生产的企业，现发展成建设自己的工业园，也是首家深圳耒阳商会会长级单位回乡创业的代表企业，还是80后年轻企业家回乡创业的代表，企业的前身是由贸易销售现转为产销一体化，公司占地面积150余亩，建筑面积5万平方米，总投资达3亿元人民币。

我公司产品广泛用于微型电机、航空航天、ATM机、3D打印机、计算机、汽车电机，精密仪器，数控机床，无人机，机器人，渔线轮、医疗器械、CPU散热风扇等各个领域，目前我公司已成为如：华为、美的、奥飞动漫、光威集团、德昌电机、广电运通等多家知名企业的稳定供应商。

公司现有中高级工程技术人员40余人，员工200余人，年产值8000多万元，公司通过了ISO9001-2008、ISO140001、OHSAS18001等国际认证，公司近年来为提升产品质量加大研发投入，并与湖南大学、中南大学、南华大学、湖南工学院等多家高等院校进行产学研合作，申请了100多项发明及实用新型专利，获得授权的就有80多项，填补了国内多项空白，2017年还被评为湖南省小巨人企业，湖南省著名商标、高新技术企业、衡阳市产学研合作一等奖、衡阳市耒阳市重点企业。

我公司为满足客户的要求，不断进行技术革新，并引进日本巨头轴承企业原NSK的技术团队加入我司。我们现生产出的不锈钢轴承，盐用测试能保证196小时内不生锈，开创了业界的先河、我们生产的无刷电机轴承最高转速达到每分钟10万转，电脑CPU散热风扇轴承噪音控制在16分贝以下，并无异音，我们的轴承品质现追赶进口轴承的品质，之后进一步通过设备、技术更新，以国家供给侧改革的政策为契机，将超越替代进口轴承，并打入军工领域加强军民融合产业发展，用5-8年的时间实现资本市场创业板上市的目标，为创造世界一流的微型轴承品牌而奋斗。

Hunan Minebeada Technology Co.,ltd is a high tech joint stock corporation, developed from Leiyang Xindawei Bearing Co.,ltd, specializing in manufacturing, research and design, innovation of micro-miniature bearing. In 2011, we signed investment contract with Leiyang government. In 2012, we became the first enterprise in Leiyang SME industrial park. At present, our company created our new industrial park. We are the first representative enterprise of return and venture project, the general manager is a 80's pioneer representative of start-up companies, he also hold the post of chairman of Shenzhen Leiyang chamber of commerce. The company developing from trade to Production-Marketing Integration. Covers a area more than 150 are, building area more than 50000m², the total investment more than 300 million RMB.

Our products are widely used in many area, such as micro motor, aerospace, ATM machine, 3D printer, computer, motors TV, precision instrument, CNC, UAV, robot, fishing reels, medical instruments, CPU cooling fan, etc. We cooperate with many industries famous companies, such as HUAWEI, MEDEA, ALPHA ANIMATION, GUANGWEI, JOHNSON ELECTRIC, GRC, etc.

Our company has more than 40 experienced senior engineers and technicians, more than 200 employees, annual output value more than 80 million yuan. Obtained the certification of ISO9001-2008 Quality Management System, ISO14001 Environmental Management System Certificate, OHSAS18001 Occupation Health and Safety Management System Certificate. Recent years, our company enlarge our investment in the research and development, have a close relationship with many universities, such as Hunan University, Central South University, University of South China, Huan Institute of Technology, have cooperation in technology exchange and R&D, applied more than 100 invention and technical patents, obtained more than 80 patents, which fill up much domestic blank. Our company was named "Little giant enterprises of Hunan", "Hunan highly renowned marks", "High and new technology enterprise", "Hengyang first prize of industry-university-research cooperation", "Hengyang Leiyang key enterprises".

Our company keeps promoting technological innovation to meet customers' requirements, introduce Japan NSK technical team. Our new stainless steel bearings, can guarantee 196 hours no rust through the salt test, which is a precedent in the industry. Our bearing for Brushless motor, RPM reach 100,000 RPM. Our bearing for computer CPU fan, the noise can be controlled below 16DB. Our products can compare with the famous brand bearings in the world. We will go on improve our quality. Take the opportunity of supply-side reform policy of the country. Go beyond and replacing the imported bearings, try to cooperate with the military industry. Our goal is to get listed and join ChiNext in 5-8 years, strive to create a world-class miniature bearing brand.

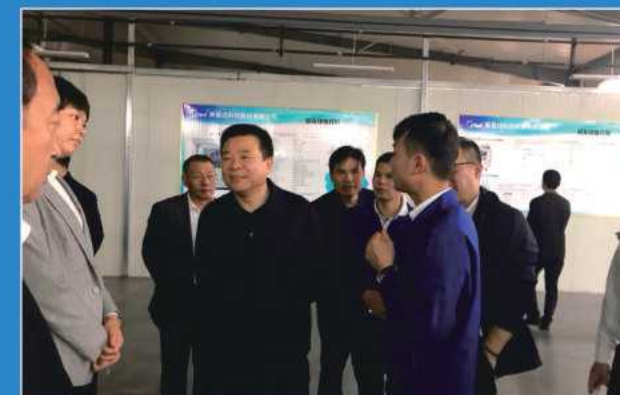
领导关怀 Leadership care



2018年2月7日湖南省委书记杜家毫(左1)视察我司。In Feb 7th, 2018, Hunan provincial party secretary Du Jiahao(The first one left) visit our company.



湖南省副省长何报翔(右1)与我公司董事长赵青华在香港签约后留影。Hunan's vice-governor He baoxiang(The first one right) and our chairman Zhao Qinghua take a picture in HK.



2018年3月13日湖南省副省长陈飞(左1)来我司视察。In Mar 13th, 2018 Hunan's vice-governor Chen Fei(The first one left) visit our company.



2017年7月27日，衡阳市委书记周农(右1)，衡阳市市长郑建新(右3)带领衡阳市三区七县市主要党政领导来我司参观考察。In Jul 27th, 2017 Hengyang municipal party secretary Zhou Nong(The first one left), Hengyang mayor Zheng Jianxin(The third one right) lead the party and government main leaders visit our company.



2019年1月2日国家发改委东北振兴司副司长王冬欣(左一)来我司调研。In Jan 2nd, 2019 Deputy director general of the northeast revitalization department of the national development and reform commission Wang Dongxin(the first one left) investigate our company.



湖南省经信委主任曹慧泉(右一)，在北京向我司董事长赵青华了解我司替代进口轴承的实施方案。Hunan provincial economic and credit commission director Cao Huiquan(the first one right), asking our chairman Zhao Qinghua about the Substitute imported bearing implementation plan in Beijing.

公司资质
Company qualification



高精密生产流程
High Precision Production Process
高精密生産工程

轴承作为高精密组件,对生产条件有着严格的要求,我公司以自动化的生产设备,严格的品质管理,大批量生产值得客户信赖的产品,获得了政府及生产业界的一致推崇。

Bearings are high precision unit, We have full automatic lines and stricts in large scales, which are highly by both government and manufacturing industry.

ベアリングは高精密部品として、厳しい生産条件が必要となる。わが社は自動化生産設備を利用し、厳密な品質管理を通じて、お客様に信頼していたる製品を大量に生産することができ、政府及び業界に推奨されています。



先进的生产设备

Advanced Production Equipment

先進な生産設備



装配车间 (自动装配组)
Assembly workshop (Automatic assembly)



自动磨车间
Automatic grinder workshop



超精车间
Superfinishing workshop



自动车床车间
Automatic lathe workshop

先进的检测设备

Advanced Testing Equipment

先進な測定設備



轴承内外环尺寸测量视觉检测系统/Bearing inner and outer ring dimension measurement visual inspection system



自动量孔设备/Automatic hole measuring equipment



圆度仪/Roundness measuring instrument



二次元影像测量仪/Vision measuring system



硬度检测仪/Hardness tester



轮廓仪/Profilometer

一流的技术 先进的设备
精良的工艺 非凡的品质

First Class Technology
Advanced Equipment
Excellent Craft
Extraordinary Quality

一流の技術 先進な設備
精密な工程 非凡な品質

目录
CONTENTS
カタログ

产品图片展示

Product Photo Gallery

製品の展示 -----08

技术资料

Technical information

技術資料 -----09

轴承精度

Bearing Tolerance

ベアリングの精密度 -----10-15

产品介绍

PRODUCTS

製品紹介

公制系列微型轴承

Metric series miniature bearing

Si单位系マイクロ型ベアリング -----16

公制系列微型轴承

Metric series miniature bearing

Si单位系マイクロ型ベアリング -----17

公制系列微型轴承

Metric series miniature bearing

Si单位系マイクロ型ベアリング -----18

英制系列微型轴承

Inch series flanged miniature bearing

MKS单位系マイクロ型ベアリング -----19

公制系列法兰轴承

Metric series flanged miniature bearing

Si单位系フランジベアリング -----20

公制系列法兰轴承

Metric series flanged miniature bearing

Si单位系フランジベアリング -----21

英制系列法兰轴承

Inch series flanged miniature bearing

MKS单位系フランジベアリング -----22

平面推力球轴承

Thrust series ball bearing

平面座スラストボールベアリング -----23

自润滑向心关节轴承系列

Self-lubricating entad spherical ball bearing

自行潤滑関節ラジアルベアリングシリーズ -----24

冲压外圈单向滚针轴承系列

Drawn cup single way needle bearing series

プレスアウトコース単方向ニードルベアリング -----25

产品图片展示 Product Photo Gallery 製品の展示



平面推力轴承系列
Thrust series
平面スラストベアリングシリーズ



YOYO KK轴承系列
YOYOKK bearing series
YOYO KK ベアリングシリーズ



YOYO KK陶瓷轴承系列
YOYOKK ceramic bearing series
YOYO KKセラミック軸受シリーズ



OPEN开式系列
OPEN series
オープンシリーズ



F 法兰系列
Flanged series
フランジシリーズ



直线滚针系列
Linear needle roller bearing series
直線ニードルシリーズ



不锈钢轴承系列
Stainless steel bearing series
ステンレス軸受シリーズ



单边防尘盖系列
Unilateral shield series
単独ダストカバーシリーズ



单向滚针轴承系列
Unilateral shield series
単向ニードルベアリングシリーズ



进口轴承系列
Import bearing series
輸入軸受シリーズ



特微轴承系列
Micro miniature bearing series
特にマイクロ軸受シリーズ



向心球关节系列
Entad ball spherical plain series
ラジアルボールジョイントシリーズ



RS 橡胶盖系列
RS-shield series
ゴムカバーシリーズ



技术资料 Technical information 技術資料

滚动轴承的构造 Rolling Bearing Structure And Feature ベアリングの構造

滚动轴承一般是由套圈(内圈和外圈)、滚动体(球)及保持架所构成。即在相对两个套圈之间配置几个滚动体,并利用保持架使它们不互相接触而保持一定间隔作滚动运动的构造。滚动体与套圈是以其滚动面的接触面(点)支撑轴承所承受的负荷。另一构成零件保持架并不直接承受轴承负荷,它除了使滚动体等间隔地维持正确位置外,同时也防止安装轴承时滚动体脱落。

The Rolling bearing are made of ring(inner ring and outer ring), rolling elements and cage. Rolling elements are arranged between inner ring and outer ring, and the cage keeps the rolling elements in correct relative position. The load of bearing is supported by the contact surface or point of rolling elements and rings. Another part cage is not direct brace the bearing, besides it interval sustain the right position of the rolling elements, also prevent the ball dropping out during installation.

ベアリングは内輪と外輪、ローラー及び保持器より構成される。即ち二つ輪の間にいくつかのローラーを入れ、保持器を通じて触れ合いなく、一定間隔を維持しながら回転運動をする構造である。ローラー、内輪と外輪はレースとの触れ合い面(点)の支持でベアリングへの荷重を受ける。保持器はベアリングへの荷重を負担しなく、ローラーなどの間隔を正確な位置に維持させるほか、ベアリングを組立時のローラーの脱落を防止する。

轴承材料 Bearing Materials ベアリングの材料

高碳铬轴承钢是制造滚动轴承的理想材料,通过适当的热处理和冷冻处理,它具有高硬度、抗疲劳、耐磨损以及良好的尺寸稳定性等特性。

High-carbon chromium bearing steel is the perfect material for bearing,through the proper method of heat treatment and cold treatment, the steel is high hardness anti-fatigue,anti-grinded and dimension stability etc.

高炭素クロム軸受鋼材はベアリングの理想原材料である。適切な熱処理と冷凍処理を通じて、高硬度、抗疲労、耐摩耗及び優れた寸法安定性を持つ。

GCr15 鋼代号及化学成份: Chemical composition of bearing steel GCr15: Gcr15鋼のコード及び化学成份:

元素含量 Chemical composition (WT%)	C0.95~1.05 Ni<0.23 Sb<0.002	Cr1.40~1.65 Cu≤0.25 Pb<0.002	Si0.15~0.35 Mo≤0.1 O<0.001	Mn0.25~0.45 Sn<0.03 Al<0.05	P≤0.027 As<0.04 Ca<0.01	S≤0.02 Ti<0.005

符合欧盟ROHS指令要求, 限量要求如下: According with the requirements of EU ROHS Directive: EUのROHS指令に適合し、限定要求は以下となる:

序号	项目	限值(PPm)
1	镉Cd	≤100
2	铅Pb	≤1000
3	汞Hg	≤1000
4	六价铬Cr6+	≤1000
5	多溴联苯PBBS(一溴~十溴)	≤1000
6	多溴二苯醚PBDES(一溴~九溴)	≤1000

注:1PPm=百万分之一=1mg/kg

轴承精度 Bearing Tolerance ベアリングの精密度

轴承精度,是指尺寸精度和旋转精度。NSQ轴承精度等级分别为:P0、P6、P5、P4等效采用ISO标准。不同标准精度等级对比如下:
Bearing tolerance include both dimension tolerance and rotate tolerance,NSQ bearing tolerance adapt:P0、P6、P5、P4 as well as ISO standard,They are comparing as follows:

ベアリングの精密度は寸法精密度と回転精密度に分けられる。ベアリング精密度等級はP0、P6、P5、P4というISO標準を採用。精密度等級の対照は以下となる:

精度等级对照: Comparison of tolerance: 精密度等級対照

标准代号 standard code 標準コード	精度等级 Tolerance 精密度等級			
GB	P0	P6	P5	P4
ISO	NORMAL CLASS	CLASS6	CLASS5	CLASS4
SKF	P0	P6	P5	P4
DIN	P0	P6	P5	P4
JIS	P0	P6	P5	P4
ANSI	ABEC-1	ABEC-3	ABEC-5	ABEC-7

向心轴承公差(内圈) Allowable Tolerance of Radial Bearing (Inner Ring) ラジアルベアリング公差(内輪)

精度等级 Accuracy class 精密度等級	d mm From To		△dmp		直径系列 Vasp Diameter Series 直径シリーズ			Vdmp	Kia	Sd	Sia	△Bs		VBs max
			上偏差 Upper deviation 上偏差	下偏差 Lower deviation 下偏差	9	0.1	2.3.4					上偏差 Upper deviation 上偏差	下偏差 Lower deviation 下偏差	
					max	max	max							
P0	0.6	2.5	0	-8	10	8	6	6	10	/	20	0	-40	12
	2.5	10	0	-8	10	8	6	6	10	/	20	0	-120	15
	10	18	0	-8	10	8	6	6	10	/	20	0	-120	20
	18	30	0	-10	13	10	8	8	13	/	24	0	-120	20
P6	0.6	2.5	0	-7	9	7	5	5	5	/	10	0	-40	12
	2.5	10	0	-7	9	7	5	5	6	/	10	0	-120	15
	10	18	0	-7	9	7	5	5	7	/	12	0	-120	20
	18	30	0	-8	10	8	6	6	8	/	12	0	-120	20
P5	0.6	2.5	0	-5	15	4	4	3	4	7	7	0	-40	5
	2.5	10	0	-5	5	4	4	3	4	7	7	0	-40	5
	10	18	0	-5	5	4	4	3	4	7	7	0	-80	5
	18	30	0	-6	6	5	5	3	4	8	8	0	-120	5
P4	0.6	2.5	0	-4	4	3	3	2	2.5	3	3	0	-40	2.5
	2.5	10	0	-4	4	3	3	2	2.5	3	3	0	-40	2.5
	10	18	0	-4	4	3	3	2	2.5	3	3	0	-80	2.5
	18	30	0	-5	5	4	4	2.5	3	4	4	0	-120	2.5
P4	30	50	0	-6	6	5	5	3	4	4	4	0	-120	3

向心轴承公差(外圈)
Allowable Tolerance of Radial Bearing(outer ring)
ラジアルベアリング公差(外輪)

精度等级 Accuracy class 精密度等級	d mm From To		Δ dmp		直径系列 VaspDiameter Series 直径シリーズ				Vdmp	Kea	Sea	So	Δ Bs		VBs max				
			上偏差 Upper deviation	下偏差 Lower deviation	开型轴承 open bearing 開放形軸受		闭型轴承 capped bearing 閉型軸受						max	max		max	max	上偏差 Upper deviation 上偏差	下偏差 Lower deviation 下偏差
					9	0.1	2.3.4	2.3.4											
P0	2.5	6	0	-8	10	8	6	10	6	15	/	/	0	-40	12				
	6	18	0	-8	10	8	6	10	6	15	/	/	0	-120	15				
	18	30	0	-9	12	9	7	12	7	15	/	/	0	-120	20				
	30	50	0	-11	14	11	8	16	8	20	/	/	0	-120	20				
P6	2.5	6	0	-7	9	7	5	9	5	8	/	/	0	-40	12				
	6	18	0	-7	9	7	5	9	5	8	/	/	0	-120	15				
	18	30	0	-8	10	8	6	10	6	9	/	/	0	-120	20				
	30	50	0	-9	11	9	7	13	7	10	/	/	0	-120	20				
P5	2.5	6	0	-5	5	4	4	/	3	5	8	8	0	-40	5				
	6	18	0	-5	5	4	4	/	3	5	8	8	0	-40	5				
	18	30	0	-6	6	5	5	/	3	6	8	8	0	-80	5				
	30	50	0	-7	7	5	5	/	4	7	8	8	0	-120	5				
P4	2.5	6	0	-4	4	3	3	3	2	3	5	4	0	-40	2.5				
	6	18	0	-4	4	3	3	3	2	3	5	4	0	-40	2.5				
	18	30	0	-5	5	4	4	4	2.5	4	5	4	0	-80	2.5				
	30	50	0	-6	6	5	5	5	3	5	5	4	0	-120	2.5				

轴承游隙
Bearing Clearance
ベアリングのすきま

美蓓达深沟球轴承的径向游隙按国家标准(等效ISO5753)分为五组, 径向游隙值见下表:
The radial clearance is divided into 5 groups in accordance with national standard, which is adopted from ISO5753 equivalently.
美蓓达深沟球轴承的ラジアル内部すきま国家标准(ISO5753に該当)は五つ組となり、ラジアル内部すきま値は以下より確認:

内径dmm Bore diameter d mm 内径dmm		2组 Group2 2組		0组 Group0 0組		3组 Group3 3組		4组 Group4 4組		5组 Group5 5組	
超过 over 超過	到 to 到達	最小 min 最小	最大 max 最大	最小 min 最小	最大 max 最大	最小 min 最小	最大 max 最大	最小 min 最小	最大 max 最大	最小 min 最小	最大 max 最大
2.5	6	0	7	2	13	8	23	/	/	/	/
6	10	0	7	2	13	8	23	14	29	20	37
10	18	0	9	3	18	11	25	18	33	25	45
18	24	0	10	5	20	13	28	20	36	20	48
6	10	0	7	2	13	8	23	14	29	20	37
10	18	0	9	3	18	11	25	18	33	25	45
18	24	0	10	5	20	13	28	20	36	20	48
24	30	1	11	5	20	13	28	23	41	30	53
30	40	1	11	6	20	15	33	28	46	40	64
40	50	1	11	6	23	18	36	30	51	45	73

用户需特殊的径向游隙或轴向游隙可在订货时提出。
The clearance requirements of bearings can be specified in order.
ラジアル内部すきまとアキシャル内部すきまについてご指定であれば発注際提出くださいませ。

美蓓达微型球轴承, 小型球轴承的电机径向游隙采用下表:
The radial clearance of NSQ miniature and small size deep groove ball bearings is also adopted in the flowing table:
美蓓达マイクロボールベアリング、小型ボールベアリング電機のラジアル内部すきまは以下となる:

游隙代号 Clearance Code すきま記号	MC1		MC2		MC3		MC4		MC5		MC6	
	min	max	min	max	min	max	min	max	min	max	min	max
游隙 Clearance すきま	0	5	3	8	5	10	8	13	13	20	20	28

润滑
Lubrication
潤滑

一般情况下, 润滑方法分为油和脂润滑两种:
In general, the lubricating methods are divided into oil and grease lubrication:
一般的な潤滑方法は油とグリース二種類となる:

油
适用于超高速运转。
油对于轴承和油润滑的元件安装在同一机座中装置是良好的润滑方法。
适用于超高温工作温度。
油对于使用集中供油系统作为辅助机械的情况是良好的润滑方法。
油对于轴承力矩有要求地场合是良好的润滑方法。

Oil
Suitable for extremely high operating speeds.
Good for assembly where the bearings are located in the same housing with oil lubricated components.
Suitable for extremely high operating temperatures.
Good where a central oil system is used for auxiliary machine parts.
Good where bearing torque requirements are a consideration.

油
高速回転に適合。
軸受と潤滑剤の部品が同一基盤に設置される場合油性潤滑剤が適合。
超高温作動に適合。
集中給油システムを補助器械にする場合油性潤滑剤が適合。
軸受モーメントに要求がある場合油性潤滑剤が適合。

脂
脂很容易保持在轴承中而不用精心制作的附件。
脂给予长时期的服务而不需要重新更换或检查。
脂增加在附件中隔离污物的有效性。
封闭式密封轴承在制造厂即可填入润滑脂。

Grease
Grease may be retained in the bearing without an elaborate enclosure.
Grease give long service without renewal of inspection.
Grease increases the effectiveness of exclusion in the enclosure.
Enclosed sealed bearings are lubricated at the factory.

グリース
グリースはベアリング中から溢れる可能性が低いため精密な部品は不要。
グリースは長期的に使えるため、交換或は点検などは不要。
グリースは部品の中で汚れものを隔離する機能を持つ。
密封ベアリングは製造生産工場でグリースを注入する。



振动和噪音
Vibration & Noise
振動と騒音

美蓓达微型轴承振动小噪音低。本公司专门生产符合EMQ电机质量要求的低噪音电机轴承，供用于订购。
NSQ miniaure,bearing feature low vibration and low noise,NSQ bearings for EMQ electric motor are available as requested.
美蓓達マイクロ型ベアリングの振動と騒音は低い。我々はEMQ電機質量要求に到達する低騒音電機軸受を生産し、受注しております。

深沟球轴承振动(加速度)技术条件(dB)S0910 1500rpm
Deep Groove Ball Bearings Vibration(Acceleration)-Specifications(dB)
ボールベアリング振動(加速度)技術条件(dB)s0910 1500rpm

公称内径 呼び径内径 d(mm)	单个轴承振动加速度级(db)(≤)												单一軸受振動加速度等級					
	直径系列(0) 直径シリーズ(0)					直径系列(2) 直径シリーズ(2)					直径系列(3) 直径シリーズ(3)							
	Z	Z1	Z2	Z3	Z4	Z5	Z	Z1	Z2	Z3	Z4	Z5	Z	Z1	Z2	Z3	Z4	Z5
3	33	30	28	25	24	22	34	31	29	26	24	22	37	36	33	31	27	23
4	33	30	28	25	24	22	34	31	29	26	24	22	37	36	33	31	27	23
5	34	31	28	25	24	22	35	32	29	26	24	22	39	37	35	33	28	24
6	34	32	29	26	24	22	35	32	29	26	24	22	39	37	35	33	28	24
7	36	33	30	27	25	22	36	34	31	27	25	22	40	38	36	34	30	26
8	36	33	30	27	25	22	36	34	31	27	25	22	40	38	36	34	30	26
9	38	34	30	28	25	23	39	35	32	28	26	24	41	39	37	35	31	28
10	38	34	30	28	26	24	40	37	33	28	26	24	46	44	40	37	32	28
12	38	34	30	28	26	24	41	38	34	30	27	25	47	45	40	37	32	28
15	43	39	34	31	29	26	43	39	35	32	29	26	48	46	42	38	33	29
17	44	39	35	32	30	26	44	40	36	33	31	27	49	47	42	38	33	29
20	44	40	36	33	31	27	45	41	37	34	32	28	50	48	43	39	34	30

深沟球轴承振动(速度)技术条件 (um/s) BVT 1800rpm
Deep Groove Ball Bearings Vibration(Acceleration)-Specifications(um/s)
深溝玉ベアリングの振動(速度)技術条件 (um/s) BVT 1800rpm

公称内径 呼び径内径 d(mm)	V			V1			V2			V3			V4		
	低频 低週波	中频 中週波	高频 高週波	低频 低週波	中频 中週波	高频 高週波	低频 低週波	中频 中週波	高频 高週波	低频 低週波	中频 中週波	高频 高週波	低频 低週波	中频 中週波	高频 高週波
3	80	44	44	60	35	32	48	26	22	31	16	15	28	10	10
4	80	44	44	60	35	32	48	26	22	31	16	15	28	10	10
5	110	72	60	74	48	40	58	36	30	35	21	18	32	11	11
6	110	72	60	74	48	40	58	36	30	35	21	18	32	11	11
7	130	96	80	92	66	54	72	48	40	44	28	24	38	12	12
8	130	96	80	92	66	54	72	48	40	44	28	24	38	12	12
9	130	96	80	92	66	54	72	48	40	44	28	24	38	12	12
10	160	120	100	120	80	70	90	60	50	55	35	30	45	14	15
12	160	120	100	120	80	70	90	60	50	55	35	30	45	14	15
15	210	150	120	150	100	85	110	78	60	65	46	35	52	18	18
17	210	150	120	150	100	85	110	78	60	65	46	35	52	25	25
20	260	190	150	180	125	100	130	100	75	80	60	45	60	25	25

防尘、密封....
Shield And Seal
防塵、密封

美蓓达轴承有开放式、单面或双面带防尘盖(Z、2Z)和带密封圈(RS、2RS)双面带防尘盖或密封圈的轴承在出厂时已按要求填充了润滑脂，这些轴承可直接启封使用。其工作温度为-40℃~150℃。当工作条件特殊时，客户应在订货时加注脂量及油脂牌号或其他要求。

NSQ supply various types bearings, such as open, single shield or double shields (Z, 2Z). With seal one side or double seals (RS, 2RS). Double shields or seals bearings are put grease in as standards, these bearings can be use directly at temperature 40℃—150℃. Special grease can be supply, please note the grease brand and dosage in the order.

美蓓達ベアリングは開放式と片面に防塵カバー(Z、2Z)とガスケット(RS、2RS)か、両面に防塵カバーまたはガスケットが設置しているベアリングは生産時にグリースを注入しており、このようなベアリングはそのまま使える。作業温度は-40℃~150℃となる。作業環境が厳しい場合、発注際グリース量とグリース型番、また他の要求を告知する必要がある。

包装与标志
Packing And Marking
包装と標示

美蓓达轴承是用塑料筒或用防锈纸卷包后装入纸箱，也可单套装入塑料小袋后再装入小纸盒，订货时可规定包装型式。轴承每箱包装外面有明显的标志，表示轴承的数量、质量、日期、体积及轴承代号等，以便客户贮存及分类。

NSQ bearings can be delivered in plastic tubes placed in carton boxes, wrapped in anti-rust paper with no tubes directly in carton boxes, or in plastic bag packed in a single box. Packing type must be specified in the order. Required indications are marked on carton box, such as bearing type, quantity and weight.

美蓓達ベアリングはプラスチック製筒或は錆止め紙で巻いてダンボール箱に入れる。単独にビニール袋に入れて紙箱に入れることもできる。発注する場合包装方法を告知する必要がある。ベアリング梱包箱には標示があり、数量、重量、日付、体積、ベアリング品番などが記入にしてあり、受注先は保存と分類しやすい。



轴承使用解决方案

Solution of Bearing Application:

ベアリング使用の解決案

轴承的安装应谨慎进行, 无论使用多么高精度的轴承, 如果安装有问题, 则不可能达到预期的效果, 所以应注意如下几点 (仅作参考)

1. 应保持轴承使用部位及周围环境清洁, 即使最小的尘埃也会给轴承带来一定的隐患, 应努力减少尘埃对轴承的影响。
2. 在安装中应避免强烈的冲撞或冲击, 否则会产生伤痕或压痕, 成为事故的隐患, 严重情况下会造成轴承出现裂缝, 断裂。
3. 应使用适当的装配工具, 避免较原始的工具。
4. 注意轴承的锈蚀。在操作轴承时应注意周围带锈蚀的气体或手上的汗渍, 要注意漆锈和用干净的工具操作, 尽量带上手套。

Make a careful installation on bearings. The expected result might be hard to obtained if some mistake is made in installation regard less of the accuracy of bearing. Always pay attention on following points (reference):

1. Always maintain a clean bearing working position and surroundings. Keep in your mind that even a speck of dust will be a hidden peril. Do your best to minimize the effect of dust on bearings.
2. Always avoid bearing from strong collision or impact to prevent bearings from dent or damage, which will become a hidden peril. Warning: bearing might be cracked or broken in heavy collision or impact.
3. Always use proper assembly tools and rough assembly is forbidden.
4. Always protect bearings from rusting. It is better to use tools to handle bearings to prevent bearings from corrosive gas and sweat stain.

ベアリングの取付は慎重に行う必要がある。どのような精密ベアリングであっても、取付に問題があれば、期待の効果が到達できません。そのため、以下のような注意事項に注意してください(ご参考までに):

ベアリングと使用環境の清潔を確保し、小さな埃でもベアリングの異常とつながる可能性があるため、防塵を確保すること。

取付際衝撃に注意しないとヒビや凹みができ、事故の原因となる可能生があり、嚴重の場合ベアリングに割れ目ができたり、断裂する可能生がある。

適切な工具を使い、無理することは禁止。

ベアリングのサビ跡に注意。ベアリングを操作する際周りの腐食気体或は手の汗に注意し、サビがはいってない工具を使い、出来るだけ手袋を使う。

安装

Installation

取付

轴承的安装是否正确, 影响着精度、寿命、性能, 因此设计及组装部门对于轴承的安装要充分研究, 一般执行以下作业标准:

- 1、轴承关联部件
- 2、检查关联部件的尺寸及精加工情况
- 3、安装
- 4、安装好轴承后的检查

希望在即将安装前, 方才打开轴承包装, 轴承的安装方法因轴承结构、配合条件而异, 轴旋转式内圈需要过盈配合, 安装到外壳时, 一般游隙配合使外圈有过盈量, 通常用压力机压入。

A correct installation of bearings will affect accuracy, service life and performance. it is necessary to work out a correct installation procedure and implement following working rules:

- 1、Parts related to bearings.
- 2、Inspect dimension and finishing of related parts.
- 3、installation.
- 4、Inspect after installation of bearings.

It is better to unpack the bearing immediately before installation. The installation procedures depend upon the bearing structure and fitting condition. It needs an overfitting for rotary shaft inner race. When it is mounted on the outer casing, a general gap is acceptable in fitting with overfit on the outer race. Normally, it uses press machine to press it in.

正確に取り付けるかどうかは、精度、寿命、性能とつながるため、設計及び施工係は十分に研究してから作業を行い、一般的には以下のような作業標準に従う:

- 1、ベアリングの関連部品
- 2、関連部品の寸法及び仕上げ加工状況を検査
- 3、取付
- 4、ベアリングを取り付ける後点検を行う

取付作業を行う直前に包装を開けることをお勧め。取付ける方法はベアリングの構造、配合条件により異なる。軸回転式の内輪は干渉配合が必要のため、カバを取り付ける際、スキマで外輪に干渉量を与え、通常は圧力機で押し入れる。

检查安装是否正确

Inspection for a correct installation

取付けが正しいかを確認

要进行运转检查, 一般用于旋转确认是否旋转顺利。检查项目: 有因异物、伤痕、压痕而造成的运转不畅; 因安装不良, 安装座加工不良而产生的旋转扭矩不均; 由于游隙过小, 安装误差, 密封摩擦而引起的扭矩过大等等。

A trial running is required to check if it is a smooth rotation. Inspect it for any unsmoothed rotation caused by any matter, scar or dent, Inspect it for any uneven rotary torque caused by any incorrect installation or bad machine of seat, Inspect it for too big torque caused by too small gap, installation error or sealing friction.

作動させ検査する。通常回転させ回転が順調かを確認。検査項目: 異物、傷、凹みの原因で回転不良であるか。取付不良、基盤加工不良の原因で回転トルクが均一していないか。スキマが狭い原因と、取付誤差、密封摩擦でトルクが過大してないかなど。

拆卸

Disassembly

解体

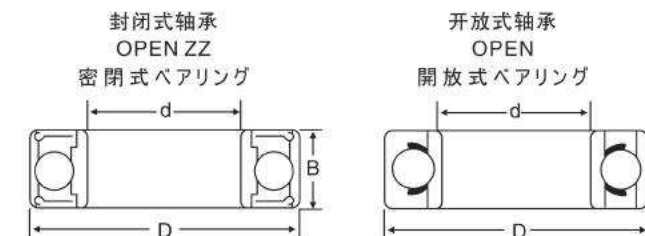
拆卸轴承用拉拔卡具, 卡具的爪必须牢牢的卡在內圈側面。

Always use special puller to disassemble the bearing and the claw of puller must clamp the side of inner race securely.

専用のベアリング引き抜けと挿入工具を使い、挿入工具の爪は内輪側面にしっかり噛み合うこと。

产品介绍
PRODUCTS
製品紹介

公制系列微型轴承
Metric series miniature bearing
Si 单位系マイクロ型ベアリング



型号 Type 品番	内径 Bore Diameter 内径	外径 Outer Diameter 外径	宽度 Width 幅		基本额定动负荷 Cr(N) Load Rating Cr(N) 基本設定動負荷	基本额定静负荷 Cor(N) Load Rating Cor(N) 基本設定止負荷	允许回转数 Max.Speed 許可回転数	
			OPEN	ZZ			润滑脂 Grease グリース	润滑剂 Oil 潤滑剤
681	1	3	1	-	96	26	130	150
691		4	1.6	-	141	37	100	120
681XZZ	1.5	4	1.12	-	112	33	100	120
681XZZ		4	1.2	2	112	33	100	120
691XZZ		5	2	2.6	169	50	85	100
601XZZ		6	2.5	3	330	99	75	90
682XZZ	2	5	1.5	2.3	169	50	85	100
MR 52ZZ		5	2	2.5	169	50	85	100
692ZZ		6	2.3	3	330	99	75	90
MR 62ZZ		6	2.5	2.5	330	99	75	90
MR 72ZZ		7	2.8	3	386	129	63	75
602ZZ		7	2.8	3.5	386	129	60	71
682XZZ	2.5	6	1.8	2.6	209	74	71	80
692XZZ		7	2.5	3.5	386	129	63	75
MR 82X		8	2.5	-	558	180	60	67
602XZZ	3	8	2.8	4	552	177	60	71
MR 63ZZ		6	2	2.5	209	74	71	80
683ZZ		7	2	3	311	112	63	75
MR 83ZZ		8	2.5	3	395	141	60	67
693ZZ		8	3	4	558	180	60	67
MR 93Z		9	2.5	4	571	189	56	67
603ZZ		9	3	5	571	189	56	67
623ZZ		10	4	4	631	219	50	60
633ZZ		13	5	5	1301	488	40	48
MR 74ZZ		4	7	2	2.5	255	108	60
MR 84ZZ	8		2	3	395	141	56	67
684ZZ	9		2.5	4	641	227	53	63
MR 104ZZ	10		3	4	711	272	48	56
694ZZ	11		4	4	957	350	48	56
604ZZ	12		4	4	957	350	48	56
624ZZ	13		5	5	1301	488	40	48
634ZZ	16		5	5	1340	523	36	43

产品介绍
PRODUCTS
製品紹介

公制系列微型轴承
Metric series miniature bearing
Si単位系マイクロ型ベアリング

型号 Type 品番	内径 Bore Diameter 内径	外径 Outer Diameter 外径	宽度 Width 幅		基本额定动负荷 Cr(N) Load Rating Cr(N) 基本設定動負荷	基本额定静负荷 Cor(N) Load Rating Cor(N) 基本設定止負荷	允许回转数 Max. Speed 許可回転数	
			OPEN	ZZ			润滑脂 Grease グリース	润滑剂 Oil 潤滑剂
MR 85ZZ	5	8	2	2.5	218	90	53	63
MR 95ZZ		9	2.5	3	431	169	50	60
MR 105ZZ		10	3	4	431	169	50	60
MR 115ZZ		11	-	4	716	282	45	53
685ZZ		11	3	5	716	282	45	53
695ZZ		13	4	4	1077	432	43	50
605ZZ		14	5	5	1329	507	40	50
625ZZ		16	5	5	1729	675	36	43
635ZZ		19	6	6	2336	896	32	40
MR 106ZZ		6	10	2.5	3	496	218	45
MR 126ZZ	12		3	4	716	295	43	50
686ZZ	13		3.5	5	1082	442	40	50
696ZZ	15		5	5	1340	523	40	45
606ZZ	17		6	6	2263	846	38	45
626ZZ	19		6	6	2336	896	32	40
636ZZ	22		7	7	3333	1423	30	36
MR 117ZZ	7		11	2.5	3	455	202	43
MR 137ZZ		13	3	4	541	276	40	48
687 ZZ		14	3.5	5	1173	513	40	50
697 ZZ		17	5	5	16.5	719	36	43
607 ZZ		19	6	6	2336	896	36	43
627 ZZ		22	7	7	3287	1379	30	36
637 ZZ		26	9	6	4563	1983	28	34
MR 128ZZ	8	12	2.5	3.5	543	274	40	48
MR 148ZZ		14	3.5	4	817	386	38	45
688 ZZ		16	4	5	1252	592	36	43
698 ZZ		19	6	6	2237	917	36	43
608 ZZ		22	7	7	3293	1379	34	40
628 ZZ		24	8	8	3333	1423	28	34
638 ZZ		28	9	9	4563	1983	28	34
679 ZZ		9	14	3	4.5	919	468	36

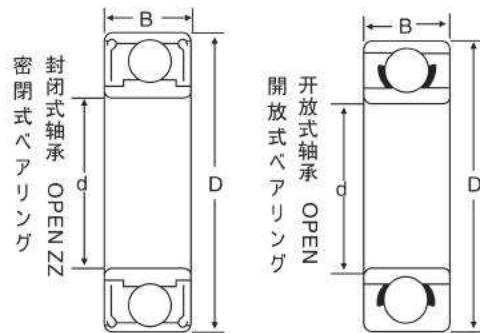
产品介绍
PRODUCTS
製品紹介

公制系列微型轴承
Metric series miniature bearing
Si単位系マイクロ型ベアリング

型号 Type 品番	内径 Bore Diameter 内径	外径 Outer Diameter 外径	宽度 Width 幅		基本额定动负荷 Cr(N) Load Rating Cr(N) 基本設定動負荷	基本额定静负荷 Cor(N) Load Rating Cor(N) 基本設定止負荷	允许回转数 Max. Speed 許可回転数	
			OPEN	ZZ			润滑脂 Grease グリース	润滑剂 Oil 潤滑剂
689ZZ	9	17	4	5	1327	668	36	43
699ZZ		20	6	6	2467	1081	34	40
609ZZ		24	7	7	3356	1444	32	38
629ZZ		26	8	8	4575	1983	28	34
639ZZ		30	10	10	4659	2080	24	30
6700ZZ		10	15	4	4	855	435	15
6800ZZ	19		5	5	1716	840	37	43
6900ZZ	22		6	6	2695	1273	34	41
6200ZZ	26		8	8	4550	1970	30	36
6300ZZ	30		9	9	5100	2390	24	30
6701ZZ	12		18	4	4	8100	3450	22
6801ZZ		21	5	5	926	530	13	15
6901ZZ		24	6	6	1915	1041	33	39
6001ZZ		28	8	8	5100	2370	28	32
6201ZZ		32	10	10	6800	3050	22	28
6301ZZ		37	12	12	9700	4200	990	425
6702ZZ	15	21	4	4	937	582	11	13
6802ZZ		24	5	5	2073	1253	28	33
6902ZZ		28	7	7	4321	2259	26	30
6002ZZ		32	9	9	5600	2830	24	28
6202ZZ		35	11	11	7650	3750	20	24
6302ZZ		42	13	13	11400	5450	17	20
6703ZZ	17	23	4	4	1000	658	9.5	11
6803ZZ		26	5	5	2233	1456	26	30
6903ZZ		30	7	7	4588	2565	23	38
6003ZZ		35	10	10	6000	3250	22	26
6203ZZ		40	12	12	9550	4800	17	20
6303ZZ		47	14	14	13600	6650	15	18

产品介绍
PRODUCTS
製品紹介

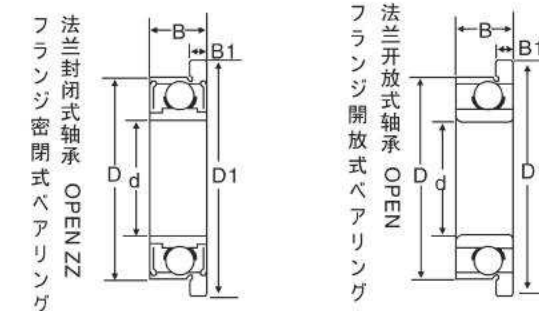
英制系列微型轴承
Inch series flanged miniature bearing
MKS单位系マイクロ型ベアリング



型号 Type 品番	内径 Bore Diameter 内径	外径 Outer Diameter 外径	宽度 Width 幅		基本额定动负荷 Cr(N) Load Rating Cr(N) 基本設定動負荷	基本额定静负荷 Cor(N) Load Rating Cor(N) 基本設定止負荷	允许回转数 Max.Speed 許可回転数	
			OPEN	ZZ			润滑脂 Grease グリース	润滑剂 Oil 潤滑剂
R1-4ZZ	1.984	6.350	2.380	3.571	284	96	67	80
R133ZZ	2.380	4.762	1.588	2.380	144	53	80	95
R1-5ZZ	2.380	7.938	2.779	3.571	552	176	60	71
R144JZZS	3.175	6.350	2.380	2.779	311	110	67	80
R144ZZS		6.350	2.380	2.779	284	96	67	80
R2-5ZZ		7.938	2.779	3.571	558	180	60	67
R2-6ZZ		9.525	2.779	3.571	640	227	53	63
R2ZZ		9.525	3.967	3.967	631	219	56	67
R2AZZ		12.700	4.366	4.366	640	227	53	63
R155ZZS	3.976	7.938	2.779	3.175	359	150	53	63
R156ZZS	4.762	7.938	2.779	3.175	359	150	53	63
R166ZZS		9.525	3.175	3.175	709	272	50	60
R3ZZ		12.700	3.967	4.978	1301	488	43	53
R3AZZ		15.875	4.978	4.978	1480	621	38	45
R168ZZS	6.350	9.525	3.175	3.175	373	172	48	56
R188ZZ		12.700	3.175	4.762	1082	442	40	50
R4ZZ		15.875	4.978	4.978	1480	621	38	45
R4AZZ		19.050	5.558	7.142	2336	896	36	43
R1810ZZS	7.938	12.700	3.967	3.967	542	276	40	48
R6ZZ	9.525	22.225	5.558	7.142	3332	1422	32	38

产品介绍
PRODUCTS
製品紹介

公制系列法兰轴承
Metric series flanged miniature bearing
SI单位系フランジベアリング



型号 Type 品番	内径 Bore Diameter 内径	外径 Outer Diameter 外径	法兰外径 Flange Diameter		宽度 Width 幅		法兰宽度 Flange Width		基本额定动负荷 Cr(N) Load Rating Cr(N) 基本設定動負荷	基本额定静负荷 Cor(N) Load Rating Cor(N) 基本設定止負荷	允许回转数 Max.Speed 許可回転数	
			ZZ	OPEN	ZZ	OPEN	ZZ	OPEN			润滑脂 Grease グリース	润滑剂 Oil 潤滑剂
F682ZZ	2	5	6.1	1.5	2.3	0.5	0.6	169	50	85	100	
MF 52ZZ		5	6.2	2	2.5	0.6	0.6	169	50	85	100	
F 692ZZ		6	7.5	2.3	3	0.6	0.8	330	99	75	90	
MF 62ZZ		6	7.2	2.5	2.5	0.6	-	330	99	75	90	
MF 72ZZ		7	8.2	2.8	3	0.6	0.6	386	129	63	75	
F 602ZZ		7	8.5	2.8	3.5	0.7	0.9	386	129	60	71	
F 682XZZ	2.5	6	7.1	1.8	2.6	0.5	0.8	209	74	71	80	
F 692XZZ		7	8.5	2.5	3.5	0.7	0.9	386	129	63	75	
MF 82X		8	9.2	2.5	-	0.6	-	558	180	60	67	
F 602XZZ	3	8	9.5	2.8	4	0.7	0.9	552	177	60	71	
MF 63ZZ		6	7.2	2	2.5	0.6	0.6	209	74	71	80	
F 683ZZ		7	8.1	2	3	0.5	0.8	311	112	63	75	
MF 83ZZ		8	9.2	2.5	3	0.6	-	395	141	60	67	
F 693ZZ		8	9.5	3	4	0.7	0.9	558	180	60	67	
MF 93ZZ		9	10.2	10.3	2.5	4	0.6	0.8	571	189	56	67
F 603ZZ	4	9	10.5	3	5	0.7	-	571	189	56	67	
F 623ZZ		10	11.2	4	4	1	1	631	219	50	60	
MF 74ZZ		7	8.2	2	2.5	0.6	0.6	255	108	60	67	
MF 84ZZ		8	9.2	2	3	0.6	0.6	395	141	56	67	
F 684ZZ		9	10.3	2.5	4	0.6	1	641	227	53	63	
MF 104ZZ		10	11.2	11.6	3	4	0.6	0.8	711	272	48	56
F 694ZZ	4	11	12.5	4	4	1	1	957	350	48	56	
F 604ZZ		12	13.5	4	4	1	1	957	350	48	56	
F 624ZZ		13	15	5	5	1	1	1301	488	40	48	
F 634ZZ		16	18	5	5	1	1	1340	523	36	43	

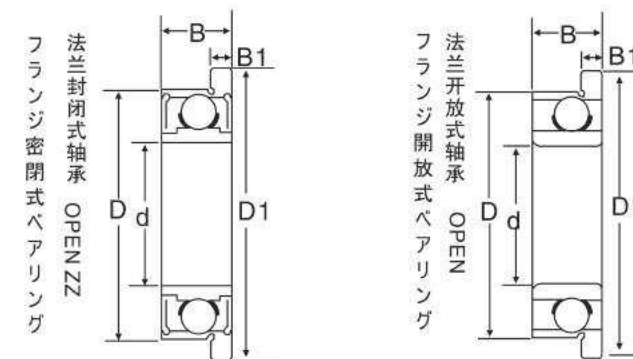
产品介绍
PRODUCTS
製品紹介

公制系列法兰轴承
Metric series flanged miniature bearing
S 単位系フランジベアリング

型号 Type 品番	内径 Bore Diameter 内径	外径 Outer Diameter 外径	法兰外径 フランジ外径		宽度 Width 幅		法兰宽度 フランジ幅		基本额定动负荷 Cr(N) Load Rating Cr(N) 基本設定動負荷	基本额定静负荷 Cor(N) Load Rating Cor(N) 基本設定止負荷	允许回转数 Max. Speed 許可回転数	
			ZZ	OPEN	ZZ	OPEN	ZZ	OPEN			润滑脂 Grease グリース	润滑剂 Oil 潤滑剤
			*1000rpm									
MF 85ZZ	5	8	9.2	2	2.5	0.6	0.6	218	90	53	63	
MF 95ZZ		9	10.2	2.5	3	0.6	0.6	431	169	50	60	
MF 105ZZ		10	11.2	11.6	3	4	0.6	0.8	431	169	50	60
MF 115ZZ		11	12.5	-	4	0.8	1	716	282	45	53	
F 685ZZ		11	12.5	3	5	0.8	1	716	282	45	53	
F 695ZZ		13	15	4	4	1	1	1077	432	43	50	
F 605ZZ		14	16	5	5	1	1	1329	507	40	50	
F 625ZZ		16	18	5	5	1	1	1729	675	36	43	
F 635ZZ		19	22	6	6	1.5	1.5	2336	896	32	40	
MF 106ZZ	6	10	11.2	2.5	3	0.6	0.6	496	218	45	53	
MF 126ZZ		12	13.2	13.6	3	4	0.6	0.8	716	295	43	50
F 686ZZ		13	15	3.5	5	1	1.1	1082	442	40	50	
F 696ZZ		15	17	5	5	1.2	1.2	1340	523	40	45	
F 606ZZ		17	19	6	6	1.2	1.2	2263	846	38	45	
F 626ZZ		19	22	6	6	1.5	1.5	2336	896	32	40	
MF 117ZZ	7	11	12.2	2.5	3	0.6	0.6	455	202	43	50	
MF 137ZZ		13	14.2	14.6	3	4	0.6	0.8	541	276	40	48
F 687ZZ		14	16	3.5	5	1	1.1	1173	513	40	50	
F 697ZZ		17	19	5	5	1.2	1.2	1605	719	36	43	
F 607ZZ		19	22	6	6	1.5	1.5	2336	896	36	43	
F 627ZZ		22	25	7	7	1.5	1.5	3287	1379	30	36	
MF 128ZZ	8	12	13.2	13.6	2.5	3.5	0.6	0.8	546	274	40	48
MF 148ZZ		14	15.6	3.5	4	0.8	0.8	817	386	38	45	
F 688ZZ		16	18	4	5	1	1.1	1252	592	36	43	
F 698ZZ		19	22	6	6	1.5	1.5	2237	917	36	43	
F 608ZZ		22	25	7	7	1.5	1.5	3293	1379	34	40	
F 689ZZ	9	17	19	4	5	1	1.1	1327	668	36	43	
F 699ZZ		20	23	6	6	1.5	1.5	2467	1081	34	40	

产品介绍
PRODUCTS
製品紹介

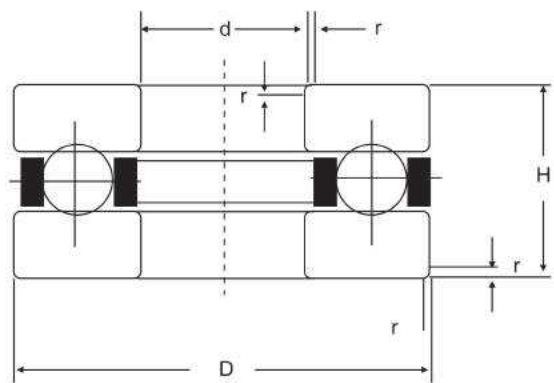
英制系列法兰轴承
Inch series flanged miniature bearing
MKS 单位系フランジベアリング



型号 Type 品番	内径 Bore Diameter 内径	外径 Outer Diameter 外径	法兰外径 フランジ外径		宽度 Width 幅		法兰宽度 フランジ幅		基本额定动负荷 Cr(N) Load Rating Cr(N) 基本設定動負荷	基本额定静负荷 Cor(N) Load Rating Cor(N) 基本設定止負荷	允许回转数 Max. Speed 許可回転数	
			ZZ	OPEN	ZZ	OPEN	ZZ	OPEN			润滑脂 Grease グリース	润滑剂 Oil 潤滑剤
			*1000rpm									
FR 1-4ZZS	1.984	6.350	7.518	2.380	3.571	0.584	0.787	284	96	67	80	
FR 133ZZ	2.380	4.762	5.944	1.588	2.380	0.457	0.787	144	53	80	95	
FR 1-5ZZS		7.938	9.119	2.779	3.571	0.584	0.787	552	176	60	71	
FR 144ZZS	3.175	6.350	7.518	2.380	2.779	0.584	0.787	284	96	67	80	
FR 2-5ZZ		7.938	9.119	2.779	3.571	0.584	0.787	558	180	60	67	
FR 2-6ZZS		9.525	10.719	2.779	3.571	0.584	0.787	640	227	53	63	
FR 2ZZ		9.525	11.176	3.967	3.967	0.762	0.762	631	219	56	67	
FR 15ZZS	3.976	7.938	9.119	2.779	3.175	0.584	0.914	359	150	53	63	
FR 156ZZS	4.762	7.938	9.119	2.779	3.175	0.584	0.914	359	150	53	63	
FR 166ZZ		9.525	10.719	3.175	3.175	0.584	0.784	709	272	50	60	
FR 3ZZ		12.700	14.351	4.978	4.978	1.067	1.067	1301	488	43	53	
FR 168ZZS	6.350	9.525	10.719	3.175	3.175	0.584	0.914	373	172	48	56	
FR 188ZZ		12.700	13.894	3.175	4.762	0.584	1.143	1082	442	40	50	
FR 4ZZ		15.875	17.526	4.978	4.978	1.076	1.067	1480	621	38	45	
FR 1810ZZS	7.938	12.700	13.894	3.976	3.967	0.787	0.787	542	276	40	48	
FR 6ZZ	9.525	22.225	24.613	5.558	7.142	1.570	1.570	3332	1422	32	38	

产品介绍
PRODUCTS
製品紹介

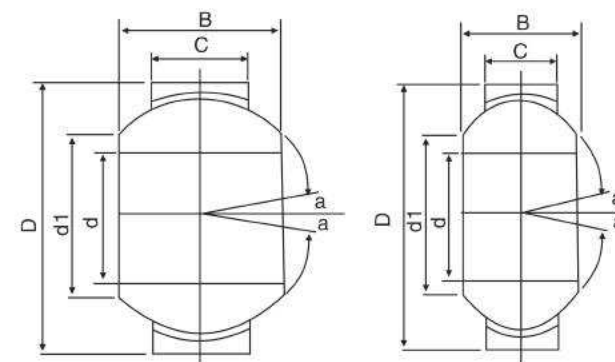
平面推力球轴承
Thrust series ball bearing
平面座スラストボールベアリング



代号 記号 型号 品番	D	d	D ₁	d ₁	H	h	h ₁	Z _c	Φ	N	R
	小孔外径 小穴外径	小孔孔径 小穴孔径	大孔外径 大穴外径	大孔孔径 大穴孔径	总高 高	片厚 厚	沟深 溝深	中心径 中心径	钢球直径 鋼球直径	钢球粒数 鋼球数	倒角 面取り
F2-6M	5.8	2	6	3.2	3	1	0.9	4	1.2	6	0.2
F3-7M	6.8	3	7	3.2	3.5	1.3	1.15	5	1.2	6	0.2
F3-8M	7.8	3	8	3.2	3.5	1.1	0.95	5.5	1.588	7	0.2
F4-8M	7.8	4	8	4.2	3.5	1.35	1.2	6	1.3	7	0.1
F4-9M	8.8	4	9	4.2	4	1.35	1.2	6.5	1.588	8	0.2
F4-10M	9.8	4	10	4.2	4	1.35	1.2	7	1.588	8	0.2
F5-10M	9.8	5	10	5.2	4	1.35	1.2	7.5	1.588	9	0.2
F5-11M	10.8	5	11	5.2	4.5	1.6	1.45	8	1.588	9	0.2
F5-12M	11.8	5	12	5.2	4	1.35	1.2	8.5	1.588	9	0.2
F5-12M	11.8	6	12	6.2	4.5	1.4	1.25	9	2	9	0.3
F6-14M	13.8	6	14	6.2	5	1.45	1.3	10	2.381	8	0.3
F6-16M	15.8	6	16	6.2	5	1.45	1.3	11	2.381	8	0.3
F7-13M	12.8	7	13	7.2	4.5	1.4	1.25	10	2	9	0.3
F7-15M	14.8	7	15	7.2	5	1.45	1.3	11	2.381	9	0.3
F7-17M	16.8	7	17	7.2	6	1.7	1.5	12	3	9	0.3
F8-16M	15.8	8	16	8.2	5	1.3	1	12	3	9	0.3
F8-19M	18.8	8	19	8.2	7	2.2	1.9	13.5	3.175	9	0.3
F9-17M	16.8	9	17	9.2	5	1.3	1	13	3	9	0.3
F9-20M	19.8	9	20	9.2	7	2.2	1.9	14.5	3.175	9	0.3
F10-18M	17.8	10	18	10.2	5.5	1.7	1.55	14	2.381	10	0.3
F10-18M	17.8	10	18	10.2	5.5	1.45	1.15	14	3.175	10	0.3
F3-6M	5.9	3	6	3.1	3.5	1.35	1.25	4.5	1	6	0.1
F8-17M	17	8	17	8	6	2	1.75	13.5	2.5	10	0.3

产品介绍
PRODUCTS
製品紹介

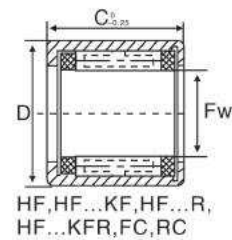
自润滑向心关节轴承系列
Self-lubricating entad spherical ball bearing
自行潤滑關節ラジアルベアリングシリーズ



轴承型号 Type ベアリング品番	尺寸Dimensions(mm) 寸法					额定负荷Load ratings 定格负荷		a	重量 Weight 重量 (kg)
	d	D	B	C	d _{1mm}	动Dynamic 動	静Static 止		
两面带密封圈部分向心轴承Spherical plain radial bearing with two seals and two-piece. 両面ガスケット付きラジアルベアリング									
GE4C	4	12	5	3	6	2.1	5.4	16	0.0033
GE5C	5	14	6	4	7	3.6	9.1	13	0.0035
GE6C	6	14	6	4	8	3.6	9.1	13	0.0042
GE8C	8	16	8	5	10	5.8	14	15	0.0075
GE10C	10	19	9	6	13	8.6	21	12	0.011
GE12C	12	22	10	7	15	11	28	10	0.015
GE15C	15	26	12	9	18	18	45	8	0.024
GE17C	17	30	14	10	20	22	56	10	0.041
GE20C	20	35	16	12	24	31	78	9	0.066
GE25C	25	40	20	16	29	51	127	7	0.119
GE30C	30	47	22	18	34	65	166	6	0.163
镶垫向心轴承Spherical plain radial bearing inlaid line 放射しわワッシャーラジアルベアリング									
GEG4C	4	14	7	4	7	3.6	9.1	20	0.0045
GEG5C	5	16	9	5	8	5.8	14	21	0.0066
GEG6C	6	16	9	5	9	5.8	14	21	0.0081
GEG8C	8	19	11	6	11	8.6	21	21	0.014
GEG10C	10	22	12	7	13	11	28	18	0.021
GEG12C	12	26	15	9	16	18	45	18	0.033
GEG15C	15	30	16	10	19	22	56	16	0.049
GEG17C	17	35	20	12	21	31	78	19	0.083
GEG20C	20	42	25	16	24	51	127	17	0.153
GEG25C	25	47	28	18	29	65	166	17	0.203
GEG30C	30	55	32	20	34	83	212	17	0.304

产品介绍
PRODUCTS
製品紹介

冲压外圈单向滚针轴承系列
Drawn cup single way needle bearing series
プレスアウトコース単方向ニードルベアリング



轴径 Shaft Diameter 軸径 mm	轴承型号 Bearing Designation ベアリング品番		重量 Mass 重量 近似 Approx 近似 g	外形尺寸 Boundary Dimensions 外形寸法			传动力矩 Permissible Torque Md 伝動モーメント Nm	极限转速 Limiting Speed 限界回転速度		适用的冲压 外圈滚针轴 cup Bearings 適用のプレスアウトコー スニードルベアリング
	塑料弹簧 Plastic Springs プラスチックスプリング	钢弹簧 Steel Springs 鋼スプリング		Fw	D	C		轴旋转 Rotating Shaft Min ⁻¹ 軸回転	外圈旋转 Rotating Outer Ring Min ⁻¹ 外輪回転	
3	HF 0306KF		0.9	3	6.5	6	0.2	36000	7000	HK 3006TN
4	HF 0406KF	-	1	4	8	6	0.34	34000	8000	HK 0408TN
	HF0406KFR	-	1	4	8	6	0.1	34000	8000	HK 0408TN
6	HF 0608KF		2.8	6	10	8	1.5	20000	11000	HK 0608
	HF 0612KF	HF 0612	3	6	10	12	1.76	23000	13000	HK 0608
	HF 0612KFR	HF 0612R	3	6	10	12	0.5	23000	13000	HK 0608
8		HF 061210	3.5	6	12	10	3	20000	13000	HK 061208
	HF 0812KF	HF 0812	3.5	8	12	12	3.15	17000	12000	HK 0808
	HF 0812KFR	HF 0812R	3.5	8	12	12	4	17000	12000	HK 0808
		HF 081210	3.2	8	12	10	3	16000	12000	HK 0808
		HF 081410	3.6	8	14	10	4.6	15000	11000	HK 081410
10		HF 081610	4.1	8	16	10	5.5	15000	11000	HK 081610
		HF 081412	4	8	14	12	5	16000	12000	HK 081410
	HF 1012KF	HF 1012	4	10	14	12	5.3	14000	11000	HK 1010
	HF 1012KFR	HF 1012R	4	10	14	12	1.2	14000	11000	HK 1010
12	-	HF 1216	11	12	18	16	12.2	11000	8000	HK 1212
14	-	HF 1416	13	14	20	16	17.3	9500	8000	HK 1412
16	-	HF 1616	14	16	22	16	20.5	8500	7500	HK 1612
18	-	HF 1816	16	18	24	16	24.1	7500	7500	HK 1812
20	-	HF 2016	17	20	26	16	28.5	7000	6500	HK 20110
25	-	HF 2520	30	25	32	20	66	5500	5500	HK 2512
30	-	HF 3020	36	30	37	20	90	4500	4500	HK 3012
35	-	HF 3520	40	35	42	20	121	3900	3900	HK 3512

型号 品番	重量 重量	主要尺寸 主要寸法		主要寸法	
		dr	D	B	传动力矩 伝動モーメント
FC 4K	3	6	8	6	0.34
FC 6	1	4	10	12	1.76
FC 6K	3	6	10	12	1.76
FC 8	4	8	14	12	5.3
FCL 8K	3.5	8	12	12	5
FC 10	4.8	10	16	12	6
FCL 10K	4	10	14	12	5.3
FC 12	11	12	18	16	12.2
FC 14K	13	14	20	16	17.3
FC 16	14	16	22	16	20.5
FC 20	17	20	26	16	28.5
FC 25	30	25	32	20	66
FC 30	36	30	37	20	90
FC 35	40	35	42	20	121

型号 品番	重量 重量	主要尺寸 主要寸法		主要寸法	
		dr	D	B	传动力矩 伝動モーメント
RC 040708	3.5	6.35	11.112	12.7	1.9
RC 040708-FS	3.5	6.35	11.112	12.7	1.9
RC 061008	4.7	9.525	15.875	12.7	4.83
RC 061008-FC	4.7	9.525	15.875	12.7	4.83
RC 081208	9.2	12.7	19.05	12.7	7.9
RC 081208-FS	9.2	12.7	19.05	12.7	7.9
RC 101410	14.5	15.875	22.225	15.88	15.4
RC 101410-FC	14.5	15.875	22.225	15.88	15.4
RC 121610	17	19.05	25.4	15.88	20.9
RC 121610-FS	17	19.05	25.4	15.88	20.9
RC 162110	16.2	25.4	33.338	15.88	45
RC 162110-FC	16.2	25.4	33.338	15.88	45

团队风采
Team demeanor

